

## Leistungsprotokollanalyse

### Schnellstart-Anleitung - Die vier Schritte, die Sie für Ihre Analyse benötigen

Unit4 FP&A stellt Protokolle für Modellinformationen zur Verfügung, wobei die Analyse dieser Protokolle die Identifizierung suboptimaler Modellierung ermöglicht, sodass Verbesserungen an der Leistung des Modells vorgenommen werden können. Die Funktion der Protokolle bietet wichtige Informationen über das Datenmodell, und die Analyse kann dazu beitragen, die Leistung und eventuelle fehlerhafte Modellierung zu verbessern.



Hier ist eine kurze Anleitung für die Leistungsanalyse, die Ihnen in 4 Schritten bei der Erstellung Ihrer Analyse hilft.

#### Verschiedene Schritte

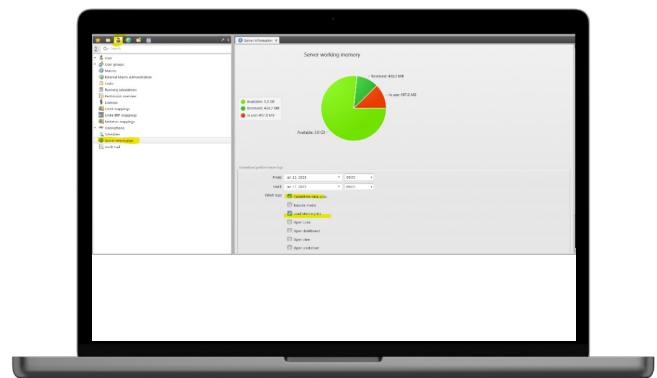
- Beschaffen Sie die relevanten Protokolldateien.
- Bereiten Sie die Protokolldateien für die Analyse vor.
- Analyse des Load Memolytics-Protokolls.
- Analyse des Cube-Berechnungsprotokolls.

#### Faustregel

Jeder Datenwürfel mit mehr als 1 Million Datenblättern oder mehr als 1 Million Faktentabellenzeilen → Detaillierte Überprüfung erforderlich.

### Schritt 1: Beschaffen Sie die relevanten Protokolldateien

- **Für die Analyse benötigen wir 2 Protokolldateien.**
  - Protokolldatei für die Berechnung des Datenwürfels.
  - Protokolldatei für das Laden von MemoLytics - vor dem Entladen und Laden von MemoLytics.
- **Beide Protokolle können im Designer heruntergeladen werden.**



## Schritt 2: Bereiten Sie die Protokolldateien für die Analyse vor

- Ziehen Sie die Protokolldatei in eine leere XLS-Datei.
- Verwenden Sie im XLS die Registerkarte "Daten" und die Funktion "Text in Spalten", um die Spalten zu trennen.
  - Verwenden Sie die Option "Fest" und den Trennzeichenpunkt Semikolon.
- Fixieren Sie die erste Zeile.
- Fügen Sie Filter zu allen Spalten hinzu.
- Ändern Sie das Zahlenformat auf Tausendertrennzeichen und keine Dezimalstellen.
- Das endgültige Ergebnis sollte so aussehen:

1	LogTime	A	B	C	D	E	F	G	H	I	J	K	L	M	N	O
2		Timebase	Scenario	MeasureSheet	User	Client	Check	Duration	Numeric #	Numeric #	ID Measure Row	ID Measure Count	Text Measure Row	Text Measure Count	Comment	Conn
2	01.12.2022 00:05	2022	Planungsmo + VT 04.03 (O) Matrix IC (berechnet)	Administrat/N/A			60	29.656	29.656	0	0	0	0	0	0	0
3	01.12.2022 00:06	2022	Planungsmo + VT 04.04 (O) Matrix Segment (berechnet)	Administrat/N/A			50	29.656	29.656	0	0	0	0	0	0	0
4	01.12.2022 00:07	2022	Planungsmo + VT 04.05 (O) Matrix Koa, IC und Segment (berechnet)	Administrat/N/A			60	27.872	27.872	0	0	0	0	0	0	0
5	01.12.2022 00:07	2022	Planungsmo + VT 04.06 (O) Matrix Koa, IC, Segment, KST und PC (berechnet)	Administrat/N/A			50	27.624	27.624	0	0	0	0	0	0	0
6	01.12.2022 00:07	2022	Planungsmo + VT 05.00 (O) Matrix KST (berechnet)	Administrat/N/A			270	137.500	275.000	0	0	0	0	0	0	0
7	01.12.2022 00:09	2022	Planungsmo + KA 06.00 (O) Matrix KST (berechnet)	Administrat/N/A			15	60	60	0	0	0	0	0	0	0
8	01.12.2022 00:09	2022	Planungsmo + KA 06.01 (O) Matrix PC (berechnet)	Administrat/N/A			15	60	60	0	0	0	0	0	0	0
9	01.12.2022 00:09	2022	Planungsmo + KA 06.02 (O) Matrix Koa (berechnet)	Administrat/N/A			15	60	60	0	0	0	0	0	0	0
10	01.12.2022 00:09	2022	Planungsmo + KA 06.03 (O) Matrix IC (berechnet)	Administrat/N/A			10	60	60	0	0	0	0	0	0	0
11	01.12.2022 00:09	2022	Planungsmo + KA 07.00 (O) Technischer Überlegungswürfel (berechnet)	Administrat/N/A			15	2.776	2.776	0	0	0	0	0	0	0
12	01.12.2022 00:09	2022	Planungsmo + KA 06.05 (O) Matrix Koa, IC und Segment (berechnet)	Administrat/N/A			15	60	60	0	0	0	0	0	0	0
13	01.12.2022 00:09	2022	Planungsmo + KA 06.04 (O) Matrix KST und PC (berechnet)	Administrat/N/A			10	60	60	0	0	0	0	0	0	0
14	01.12.2022 00:09	2022	Planungsmo + KA 06.06 (O) Matrix Koa, IC, Segment, KST und PC (berechnet)	Administrat/N/A			10	60	60	0	0	0	0	0	0	0
15	01.12.2022 00:09	2022	Planungsmo + VT 10.09 (O) Überleitung PRO/KS/DB (berechnet)	Administrat/N/A			5	0	0	0	0	0	0	0	0	0
16	01.12.2022 00:09	2022	Planungsmo + WU 02.00 (O) Datenreist	Administrat/N/A			50	4.888	14.508	0	0	0	0	0	0	290
17	01.12.2022 00:09	2022	Planungsmo + WU 04.00 (O) Matrix KST (berechnet)	Administrat/N/A			10	112	112	0	0	0	0	0	0	0
18	01.12.2022 00:09	2022	Planungsmo + WU 03.00 (O) Überleitung zu Koa, KST, IC, Segment (Pflege)	Administrat/N/A			20	0	0	112	800	0	0	0	0	2
19	01.12.2022 00:09	2022	Planungsmo + WU 05.01 (O) Keine Übergabe in GuV	Administrat/N/A			10	0	0	0	0	0	0	0	0	0
20	01.12.2022 00:09	2022	Planungsmo + WU 04.02 (O) Matrix Koa (berechnet)	Administrat/N/A			10	112	112	0	0	0	0	0	0	0
21	01.12.2022 00:09	2022	Planungsmo + WU 04.01 (O) Matrix PC (berechnet)	Administrat/N/A			10	88	88	0	0	0	0	0	0	0
22	01.12.2022 00:09	2022	Planungsmo + WU 04.03 (O) Matrix IC (berechnet)	Administrat/N/A			15	112	112	0	0	0	0	0	0	0
23	01.12.2022 00:09	2022	Planungsmo + WU 05.00 (O) Technischer Überlegungswürfel (berechnet)	Administrat/N/A			30	2.628	2.628	0	0	0	0	0	0	0
24	01.12.2022 00:09	2022	Planungsmo + WU 04.04 (O) Matrix Segment (berechnet)	Administrat/N/A			15	112	112	0	0	0	0	0	0	0
25	01.12.2022 00:09	2022	Planungsmo + WU 04.05 (O) Matrix Koa, IC und Segment (berechnet)	Administrat/N/A			15	112	112	0	0	0	0	0	0	0
26	01.12.2022 00:09	2022	Planungsmo + WU 04.06 (O) Matrix Koa, IC, Segment, KST und PC (berechnet)	Administrat/N/A			10	88	88	0	0	0	0	0	0	0
27	01.12.2022 00:10	2022	Planungsmo + GuV 01.00 GuV Teilplan (default)	Administrat/N/A			10	0	0	2	76	0	0	0	0	0
28	01.12.2022 00:10	2022	Planungsmo + WU 03.30 Gültige Szenarien pro Teilplan	Administrat/N/A			5	0	0	2	32	0	0	0	0	0
29	01.12.2022 00:10	2022	Planungsmo + GuV 05.01 Zusammenfassung Teilpläne	Administrat/N/A			2.030	765.710	1.589.684	0	0	0	0	0	0	0
30	01.12.2022 00:10	2022	Planungsmo + AB 03.01 (O) AGG GuV	Administrat/N/A			210	195.970	195.970	0	0	0	0	0	0	0
31	01.12.2022 00:10	2022	Planungsmo + PP 01.02 (O) Personalplan/Überführung auf GuV (berechnet)	Administrat/N/A			210	153.589	153.589	0	0	0	0	0	0	0
32	01.12.2022 00:10	2022	Planungsmo + NV 06.02 (O) MA -> KST, GuV, PC, SEG	Administrat/N/A			50	38.582	77.164	0	0	0	0	0	0	0
33	01.12.2022 00:10	2022	Planungsmo + WU 05.01 (O) Technischer Überlegungswürfel (berechnet)	Administrat/N/A			35	21.706	26.235	0	0	0	0	0	0	0
34	01.12.2022 00:10	2022	Planungsmo + DL 05.01 (O) Technischer Überlegungswürfel (berechnet)	Administrat/N/A			20	13.964	13.964	0	0	0	0	0	0	0
35	01.12.2022 00:10	2022	Planungsmo + NV 14.22 (O) Planung Investitionsabwicklung auf GuV	Administrat/N/A			15	6.452	6.452	0	0	0	0	0	0	0
36	01.12.2022 00:10	2022	Planungsmo + NV 03.30 (O) Technischer Überlegungswürfel (berechnet)	Administrat/N/A			10	2.324	2.324	0	0	0	0	0	0	0
37	01.12.2022 00:10	2022	Planungsmo + NV 14.22 (O) Planung Investitionsabwicklung auf GuV	Administrat/N/A			10	2.908	2.908	0	0	0	0	0	0	0
38	01.12.2022 00:10	2022	Planungsmo + KA 07.01 (O) Technischer Überlegungswürfel (berechnet)	Administrat/N/A			10	2.716	2.716	0	0	0	0	0	0	0
39	01.12.2022 00:10	2022	Planungsmo + WU 05.01 (O) Technischer Überlegungswürfel (berechnet)	Administrat/N/A			10	1.954	1.954	0	0	0	0	0	0	0
40	01.12.2022 00:10	2022	Planungsmo + SK 13 (O) Überführung Sachkosten in die GuV	Administrat/N/A			255	172.796	172.796	0	0	0	0	0	0	0
41	01.12.2022 00:10	2022	Planungsmo + DV 01.61.00 Verrechnung und Umlage für GuV Würfel 02.00	Administrat/N/A			65	49.604	49.604	0	0	0	0	0	0	0

## Schritt 3: Analyse des Load Memolytics-Protokolls

- **Interessanteste Spalten**
  - Numeric Measure Rows
  - Numeric Measure Count
- **Interessanteste Themen**
  - Größte Cubes im Modell
  - Konstantes Datenvolumen in Teilplänen
  - Analyse im Laufe der Zeit



## Schritt 4: Analyse des Cube-Berechnungsprotokolls

- **Interessanteste Spalten**
  - Duration
  - Datasheet Count
  - Beachten Sie auch die Online-Hilfe
- **Interessanteste Themen**
  - Längste Berechnungen
  - Konstante Datenblätter
  - Entwicklung im Laufe der Zeit für die Anzahl der Datenblätter und Ausführungszeit
  - Große Berechnungen, die während des Tages ausgelöst wurden

