

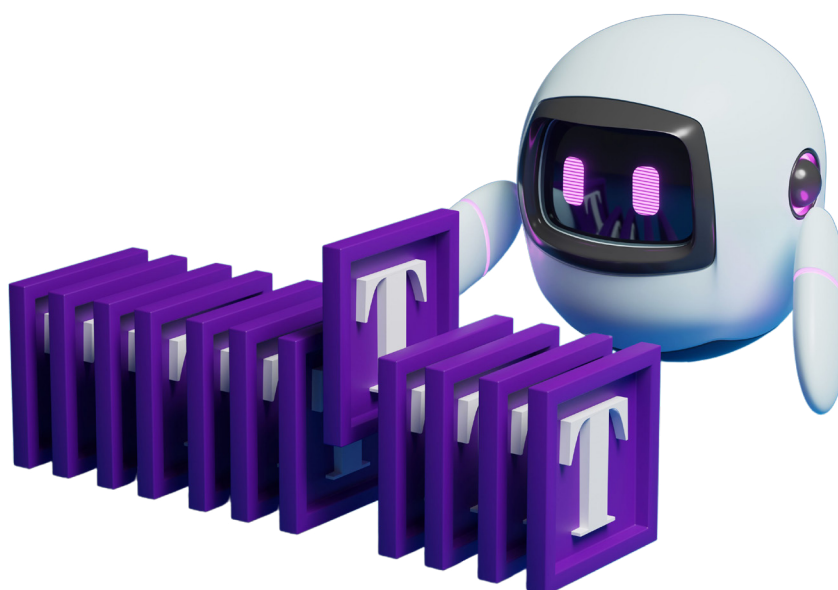


Unit4 et l'IA

CRÉER DE MEILLEURES EXPÉRIENCES
POUR LES UTILISATEURS GRÂCE À UNE
IA PRAGMATIQUE ET OPTIMISÉE

Table des matières

L'utilisation de l'IA par Unit4	4
Une plateforme moderne pour soutenir l'entreprise	5
Finances : amélioration de la précision, de l'efficacité et analyses pertinentes	
Projets : rationalisation des processus essentiels et optimisation des ressources	
Approvisionnement : optimisation de la facturation	
Expérience utilisateur	7
Utiliser le feedback et les données des clients	
Améliorer le parcours de l'utilisateur grâce à l'assistance virtuelle	
Confidentialité des données, sécurité et considérations éthiques	
Défis et perspectives d'avenir	



L'utilisation de l'IA par Unit4

L'introduction de l'IA et de l'automatisation marque un tournant dans le fonctionnement et la productivité des ERP, car elle améliore leur capacité à traiter de grands volumes de données, à automatiser les tâches de routine, à personnaliser les expériences et à fournir des analyses pertinentes. L'intégration de cette technologie remédie aux limites inhérentes des systèmes ERP traditionnels et ouvre la voie à un immense potentiel d'amélioration de la prise de décision et de l'efficacité opérationnelle, sans oublier une expérience utilisateur plus intuitive et plus réactive. Cette évolution conduit à un ERP plus adaptatif, plus intelligent et davantage centré sur l'utilisateur, ce qui ouvre de nouvelles perspectives pour la croissance et la compétitivité des entreprises.

Chez Unit4, nous mettons l'accent sur les collaborateurs. Depuis 2017, nous nous consacrons à la transformation du paysage ERP grâce à l'intégration de l'IA et de l'automatisation, ce qui permet aux entreprises de services et à leurs équipes de se consacrer à ce qui importe véritablement. Notre stratégie propose des solutions ERP modernes et intelligentes qui simplifient les flux de travail, améliorent la productivité et relèvent des défis concrets, ce qui rend « l'accomplissement des tâches » à la fois facile, intuitif et efficace.

Notre philosophie s'articule autour de facteurs humains et de l'application pratique de l'IA, afin d'adapter nos expériences intelligentes et notre stratégie d'automatisation pour répondre aux besoins uniques de nos utilisateurs. En renforçant les opérations clés dans les domaines de la finance, de la planification et des ressources humaines, nous avons pour objectif de réduire de manière significative le temps et les erreurs inhérents à des tâches telles que la facturation, la paie, les dépenses et les absences. Nous visons à automatiser 50 % des tâches ERP au cours des trois prochaines années, en accordant la priorité aux solutions qui accélèrent l'exécution des tâches et améliorent la précision, pour permettre aux utilisateurs de travailler de manière plus efficace.

Objectifs en matière d'IA pour Unit4 :

> 30 %

de réduction du temps consacré aux tâches

> 50 %

de réduction des erreurs et > 60 %
d'augmentation de la vitesse de résolution

Nos domaines d'intervention à fort impact

Amélioration de l'efficacité : améliorer et développer de manière continue notre utilisation des assistants virtuels pour rationaliser les tâches et automatiser la saisie des données dans les domaines de la finance, et de l'approvisionnement, afin de réduire le travail manuel et d'améliorer la productivité.

Amélioration de la précision : développer les mécanismes de détection d'erreurs et d'anomalies pilotés par l'IA de manière à garantir la précision dans des fonctions critiques telles que la comptabilité, tout en tirant parti de l'IA pour l'analyse des données afin d'extraire des données exploitables dans des domaines tels que le F&A et la dotation en personnel pour les projets.

Notre philosophie en matière d'IA

Favoriser le développement du potentiel humain : développer en permanence des technologies qui renforcent et améliorent l'activité humaine, en augmentant les possibilités d'action de vos collaborateurs avec leur ERP.

Intégration pragmatique de l'IA : nous avons toujours adopté une approche pragmatique et poursuivons dans cette voie, en déployant la technologie de manière réfléchie afin d'améliorer l'efficacité des processus et de résoudre des problèmes organisationnels complexes pour les entreprises de services du marché intermédiaire.

Excellence de la conception centrée sur les facteurs humains : un engagement ferme, qui place les besoins de nos utilisateurs au premier plan, ce qui permet de rationaliser les opérations, d'augmenter le taux d'exécution des tâches, de réduire la durée des tâches et d'accroître la satisfaction client, qui constituent autant de points de référence permanents.

Tandis que nous poursuivons notre parcours en vue de concrétiser cette vision, Unit4 ne s'engage pas seulement à révolutionner les expériences ERP. Nous faisons de l'IA et de l'automatisation une évolution orientée utilisateurs. Notre objectif n'est pas seulement le progrès technologique, mais aussi l'autonomisation globale des entreprises et des individus dans leurs démarches centrées sur le service.

Tout en explorant les possibilités et en relevant les défis de l'IA, notre principal objectif chez Unit4 est de préserver la supervision humaine et de renforcer la confiance des utilisateurs par le biais de modèles d'IA transparents, fiables et efficaces. Ce livre blanc détaille la manière dont nous transformons ces objectifs ambitieux en réalités tangibles, en harmonisant notre technologie avec nos valeurs de notre entreprise et de nos clients. Notre mission passe par une innovation constante et l'intégration de l'IA avancée et des meilleures pratiques UX dans notre future solution ERPx (disponible en 2026). Grâce à l'automatisation des tâches significatives et à l'amélioration de la satisfaction des utilisateurs, nous aidons nos clients à acquérir une plus grande efficacité opérationnelle et à atteindre un succès stratégique.

Une plateforme moderne pour soutenir l'entreprise

Nous investissons en permanence dans notre plateforme, qui exploite les capacités de la plateforme Microsoft Azure, de manière à fournir aux clients de Unit4 la technologie la plus récente pour favoriser leur réussite. Nous avons élaboré une architecture évolutive et flexible qui nous permet d'exploiter les capacités de l'IA en mettant l'accent sur les données et en adoptant une approche privilégiant les API.

Une plateforme Cloud de nouvelle génération qui s'adapte à vos besoins



Le Machine Learning et les technologies d'IA avancées, telles que les modèles de langage à grande échelle (LLM), sont essentiels à l'amélioration de nos solutions ERP. Notre intégration de LLM tels que ChatGPT favorise des interactions plus naturelles et plus intuitives avec les utilisateurs, ce qui contribue à une recherche d'informations efficace. Ces technologies font l'objet de tests et de développements rigoureux, afin d'assurer une intégration transparente avec les fonctionnalités ERP existantes et de renforcer notre engagement en faveur de l'innovation.

Par exemple, avec Unit4 Extension Kit, vous pouvez connecter en toute transparence vos applications externes actuelles à votre solution Unit4 ERP. Cette application recourt désormais à l'IA générative pour aider les utilisateurs non techniques à créer de nouvelles intégrations et automatisations en traduisant le langage naturel en flux de données complexes.

Par ailleurs, App Studio, notre outil dépourvu de code conçu pour permettre aux clients de créer leurs propres interfaces et applications (qui fait partie de Unit4 Extension Kit), exploite les capacités d'IA intégrées dans la plateforme Unit4.

Mais surtout, comment cette technologie peut-elle aider vos activités organisationnelles ?

Unit4 Smart Automatisation Services en ligne ou à venir en quelques exemples :

- **Analyseur de formulaires** : examine le contenu des formulaires afin d'identifier les informations atypiques qui doivent faire l'objet d'un examen.
- **Liste de valeurs intelligente** : suggère des valeurs en fonction des sélections antérieures des utilisateurs, en donnant la priorité aux suggestions pertinentes.
- **Classification intelligente** : automatise la catégorisation des objets en les reconnaissant et en les regroupant.
- **Détection des fraudes** : analyse des données de transaction pour détecter les schémas et les anomalies.

Finances : amélioration de la précision, de l'efficacité et analyses pertinentes

Dans le domaine de la finance, la précision et la rapidité du traitement sont essentielles à toute entreprise. Nous avons pour objectif d'améliorer l'expérience utilisateur sans compromettre la précision. Par exemple, nous utilisons l'apprentissage automatique en vue de détecter les anomalies dans le traitement des factures, de rationaliser les opérations financières et de limiter les erreurs. Nous travaillons sur l'automatisation des tâches financières clés telles que le traitement des relevés bancaires, les débits directs et la détermination fiscale, en utilisant l'IA pour reconnaître les modèles et aider vos collaborateurs à garantir précision et rapidité.

Projets : rationalisation des processus essentiels et optimisation des ressources

Pour garantir le respect des paramètres clés de vos projets, tels que les budgets, les délais et la qualité, nous utilisons des capacités d'IA avancées pour rationaliser la saisie et le traitement des données. Cette approche nous permet de faire correspondre efficacement les collaborateurs possédant les compétences requises aux missions de vos projets, et donc d'économiser du temps et de l'énergie pour vos chefs de projet et vos responsables des ressources. Nous combinons les données de base de l'ensemble de votre entreprise pour vous aider à utiliser vos ressources de la meilleure façon possible, et garantir ainsi la réussite de vos projets.

Approvisionnement : optimiser votre facturation

En tirant parti de l'IA, nous avons pour ambition d'améliorer considérablement l'efficacité, la précision et la rentabilité dans le domaine du traitement des factures.

L'automatisation alimentée par l'IA optimise les tâches récurrentes et les approbations, ce qui réduit les efforts manuels et améliore la précision. Les capacités d'extraction intelligente des données permettent d'accélérer le traitement et l'analyse des données des factures. De plus, l'IA peut détecter des anomalies ou des divergences dans les factures, réduisant ainsi le risque de perte financière ou d'activité frauduleuse. Ces mesures proactives contribuent à rendre le système d'approvisionnement à la fois plus robuste et plus fiable.

Notre intégration des technologies d'IA accélère non seulement le cycle de traitement des factures, mais crée également une transition décisive vers un écosystème d'approvisionnement plus agile, davantage axé sur les données et plus en phase avec la stratégie.

Objectifs en matière d'IA : factures

- Réduction de 30 % du temps de traitement des factures
- Réduction de 50 % des efforts nécessaires pour résoudre les problèmes liés aux factures
- Un gain de temps de 60 % sur la modification des factures comportant des erreurs
- Réduction de 50 % du temps nécessaire pour identifier les retards dans l'établissement des factures et les parties responsables
- Temps de réponse plus rapide de 40 % aux demandes de renseignements des fournisseurs sur les factures
- Notification 50 % plus rapide des nouvelles factures dans le système
- Augmentation de 90 % de l'efficacité du traitement des factures multi-clients

FP&A : faciliter la visualisation et le storytelling des données

Nous exploitons l'IA pour aider nos clients à mieux communiquer sur leurs données financières à l'aide d'outils FP&A dotés d'IA et d'une assistance intelligente. Les utilisateurs pourront identifier les tendances en un coup d'œil et faciliter la prise de décision grâce à une meilleure compréhension des données sous-jacentes.

Expérience utilisateur

Pour tirer parti des progrès de l'IA, il est essentiel que nous comprenions parfaitement les besoins uniques des utilisateurs au sein des entreprises. Nous nous attachons à adapter nos solutions ERP pour répondre à ces exigences et défis spécifiques. En privilégiant l'expérience des utilisateurs finaux et la vitesse à laquelle ils peuvent accomplir les tâches, nous nous assurons que notre technologie ne reste pas seulement en phase avec l'ère digitale, mais qu'elle apporte également des améliorations significatives en termes d'efficacité et d'efficience dans tous les domaines

Utiliser le feedback et les données des clients

Chez Unit4, nous recueillons régulièrement les commentaires de nos clients par l'intermédiaire de divers canaux, notamment notre plateforme communautaire, des groupes d'utilisateurs et des plateformes de test. Nous avons également recours à des méthodes de recherche telles que l'ethnographie pour comprendre comment les utilisateurs utilisent nos applications ERP sur leur lieu de travail. Ces informations précieuses nous aident à façonner l'expérience utilisateur, à affiner les modèles d'IA et à améliorer les interactions avec le système.

Une fois les possibilités d'amélioration identifiées, nous simplifions les interactions ERP à l'aide d'outils d'IA standard ou de modèles d'apprentissage automatique personnalisés. Ces modèles suggèrent par exemple des options personnalisées aux utilisateurs, ce qui simplifie le remplissage des formulaires. D'autres modèles identifient les erreurs ou les modèles inhabituels, ce qui favorise une meilleure prise de décision et garantit l'intégrité des données.



60 à 70 %

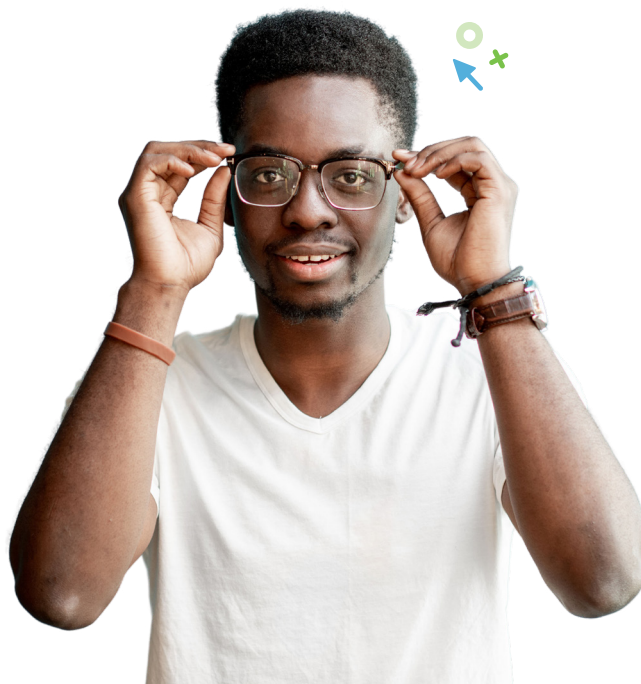
des activités professionnelles pourraient être automatisées grâce à l'IA générative actuelle et à d'autres technologies.¹

¹ Potentiel économique de l'IA générative | McKinsey

Améliorer le parcours de l'utilisateur grâce à l'assistant intelligent

La mise au point de notre assistant intelligent de nouvelle génération alimenté par l'IA, illustre également la manière dont nous avons transformé les commentaires des utilisateurs en une solution innovante. Cette application est une réponse directe au besoin de nos utilisateurs de disposer d'une assistance plus intuitive et plus intelligente dans leur environnement ERP. Elle tire parti de l'IA pour fournir des informations exploitables et rationaliser les flux de travail. L'assistant intelligent peut afficher des alertes sur les problèmes détectés par la future plateforme ERPx, offrir des recommandations intelligentes à partir de l'analyse des données et faciliter la communication en permettant aux utilisateurs de dialoguer avec d'autres personnes impliquées dans le flux de travail. Qui plus est, l'assistant est en mesure de guider les utilisateurs dans l'accomplissement de leurs tâches et d'automatiser certaines étapes, ce qui améliore la productivité et l'efficacité de la prise de décision.

Notre objectif global est de créer des expériences adaptatives et contextuelles qui se concentrent sur les problèmes concrets auxquels les clients sont confrontés. L'intégration réussie des technologies de l'IA dans le travail quotidien aura un impact transformateur sur les processus et les rôles de l'entreprise.



The screenshot displays a user interface with two main components:

- Chat Window (Left):** A chat interface for 'Amanda Brady' with the 'ERPx Chat' header. A message from the assistant reads: 'Hey Amanda, there are some issues to look into in your follow-up list.' Below this, two invoice-related alerts are shown:
 - Invoice 23079:** 'Invoice has error and workflow cannot start. 3 of 3 lines still not in the workflow.' Buttons: 'See details', 'Get a reminder in 30 minutes'.
 - Invoice InvSup-002:** 'Invoice is parked and cannot progress in workflow. 3 of 3 lines still need attention.' Buttons: 'See details', 'Get a reminder in 30 minutes'.
- Data Table (Right):** A table titled 'Inbound invoices follow-up' with a summary of 5 items. The table includes columns for Invoice number, Need action, Step, Status, Transaction ID, Due date, and GL lines.

Invoice number	Need action	Step	Status	Transaction ID	Due date	GL lines
1234059	No	Registered	Active	59080017	20 June 2023	3 of 3 ready
1234060	No	Registered	Active	59080014	18 July 2023	1 of 1 ready
InvSup-002	Yes	Registered	Parked	59080016	22 July 2023	3 of 3 need attention
23079	Yes	New	Error	59080018	24 July 2023	3 of 3 not started
100001	No	Registered	Closed	59080020	12 August 2023	1 of 1 not started

Confidentialité des données, sécurité et considérations éthiques

Chez Unit4, notre engagement à placer les individus au centre de l'innovation en matière d'IA pour l'ERP est le moteur de notre approche. Notre stratégie accorde une importance primordiale au respect de la confidentialité des données, à la sécurité et aux considérations éthiques. Nous nous conformons strictement à des réglementations telles que le RGPD et la loi européenne sur l'IA, en mettant à jour en permanence nos pratiques afin de nous adapter à l'évolution des normes juridiques et éthiques. Nos mesures de sécurité sont robustes, conçues pour assurer la protection contre les cybermenaces et les violations de données, ce qui garantit la sécurité et la confidentialité des données de nos clients.

De plus, nous reconnaissons les implications éthiques du déploiement de l'IA, en particulier dans les processus de prise de décision. La transparence et la responsabilité sont des principes fondamentaux qui régissent le développement de notre IA. Nous accordons la priorité à une communication claire avec les utilisateurs quant au moment, à la manière et aux motifs des décisions prises en matière d'IA. Une documentation technique détaillée et des résumés des ensembles de données sont conservés afin de garantir la transparence et d'atténuer les préjugés. Nous veillons au respect de la législation européenne en matière de droits d'auteur et publions des résumés détaillés du contenu de la formation.

Nous mettons également un point d'honneur à l'exactitude des données. Nous veillons à fournir des résultats d'IA fiables et précis, en clarifiant le niveau de précision et en mettant en œuvre des mécanismes pour contrôler et maintenir la précision du système au fil du temps. Nous mettons également en place des mécanismes de contrôle humain qui permettent aux utilisateurs de comprendre, de contrôler, d'évaluer et d'annuler les décisions de l'IA au besoin.

En matière de gouvernance des données, nous fournissons des résumés documentaires complets sur les ensembles de données utilisés pour la formation, afin de garantir la transparence et la conformité avec les réglementations relatives aux informations personnelles identifiables (IPI). Par ailleurs, nos mesures de cybersécurité sont adaptées afin d'atténuer les risques en fonction des circonstances. Des solutions techniques sont mises en œuvre pour garantir la résilience contre les tentatives non autorisées d'exploitation des vulnérabilités du système.

Notre engagement en matière de conformité s'étend aux industries à haut risque telles que le secteur public, la banque et l'assurance, où l'adhésion aux meilleures pratiques décrites dans la loi européenne sur l'IA est fortement recommandée. En privilégiant la transparence, la précision et la conformité, nous visons à instaurer un climat de confiance avec nos utilisateurs et à maintenir l'intégrité et la fiabilité de nos ERP améliorés par l'IA.

Défis et perspectives d'avenir

Tout en poursuivant l'intégration de l'IA et de l'automatisation dans nos solutions ERP, nous sommes conscients des défis qui accompagnent ces avancées technologiques. Il est essentiel d'assurer l'intégration transparente de l'IA dans les processus opérationnels existants sans pour autant perturber le flux opérationnel. Nous devons en outre répondre aux préoccupations concernant la dépendance à l'égard de l'IA pour la prise de décision, en veillant à ce que la supervision humaine reste une composante essentielle. Autre défi de taille : faire évoluer en permanence nos solutions pour qu'elles suivent le rythme effréné des avancées technologiques, tout en conservant leur convivialité et leur accessibilité.

Pour ce qui est de l'avenir, nous sommes très optimistes quant au potentiel de l'IA et de l'automatisation en vue de révolutionner les systèmes ERP. Nous anticipons de nouvelles avancées dans les capacités de l'IA, ce qui conduira à des solutions ERP plus sophistiquées et intuitives, nous permettant de concrétiser notre vision qui consiste à fournir des solutions ERP omniprésentes et autodirigées.

En intégrant l'IA et l'automatisation dans les ERP, Unit4 franchit une étape décisive dans la redéfinition de la gestion des ressources de l'entreprise. En accord avec notre philosophie en matière d'IA, nous nous engageons à améliorer constamment l'expérience utilisateur, l'efficacité opérationnelle et les capacités de prise de décision. Toujours à l'écoute des besoins de nos clients et des avancées technologiques, nous renforçons le potentiel humain, ouvrant ainsi des perspectives nouvelles sur ce que les individus sont en mesure de réaliser avec leur ERP. Notre approche pragmatique de l'intégration de l'IA assure un déploiement réfléchi, qui améliore l'efficacité des processus et permet de relever les défis complexes auxquels sont confrontées les entreprises de services du marché intermédiaire. Nos solutions, privilégient les besoins des utilisateurs, ce qui favorise la rationalisation des opérations, l'augmentation des taux d'exécution des tâches, la réduction du temps consacré aux tâches et l'augmentation de la satisfaction des clients. Soit, autant de repères qui nous guident en permanence pour façonner l'avenir des solutions ERP intelligentes, adaptatives et orientées utilisateur.

Pour plus d'informations, rendez-vous sur :

unit4.com/fr

Copyright © Unit4 N.V.

Tous droits réservés. Les informations contenues dans ce document sont exclusivement destinées à des fins d'information générale, car elles sont de nature sommaire et sont susceptibles d'être modifiées. Tous les noms de marques et/ou marques commerciales de tiers mentionnés sont des marques déposées ou non déposées de leurs propriétaires respectifs. WP240320FR

UNIT4
In business for people

UNIT4
In business for people